

BULLETIN DE L'ENVIRONNEMENT

AÉROPORT PARIS-BEAUVAIS

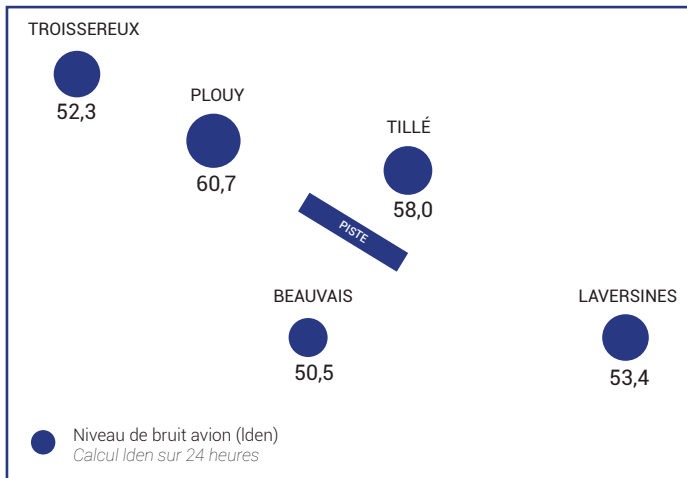
Suivi des indicateurs environnementaux de la plateforme

36



LE BRUIT AUTOUR DE L'AÉROPORT

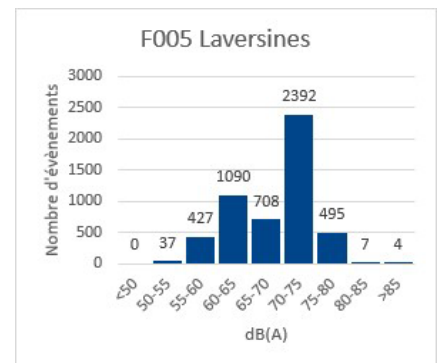
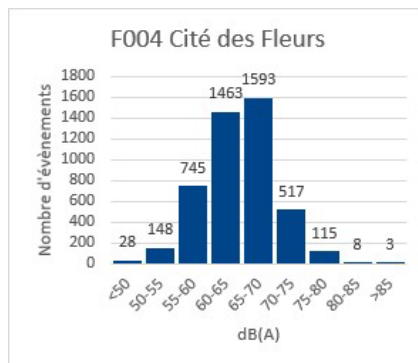
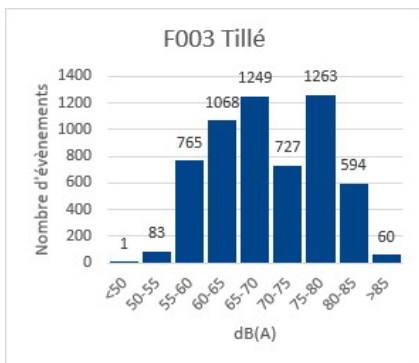
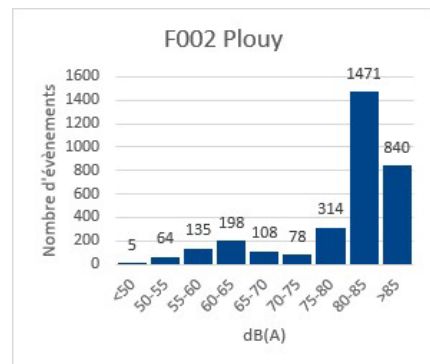
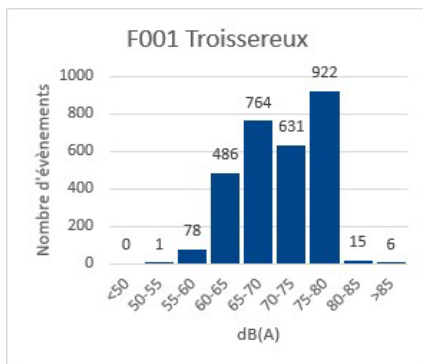
BILAN DES MESURES PAR STATION EN Lden-Db(A)



La SAGEB dispose d'un réseau de surveillance du bruit des avions.

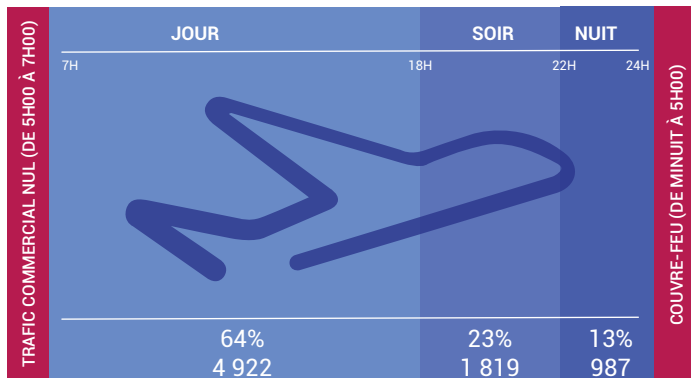
Cinq stations fixes mesurent le bruit en continu à Beauvais (Cité des Fleurs et Plouy), Laversines, Tillé et Troissereux. Une station mobile permet d'effectuer des campagnes de mesure du bruit à la demande des mairies ou des riverains eux-mêmes.

Les graphiques ci-dessous représentent le nombre d'événements sonores mesurés (en L_{Amax}) par classe de décibels. Ils permettent de constater et de comparer, selon la station de mesure, les niveaux de bruit maximum les plus fréquents émis par les avions.



LE TRAFIC COMMERCIAL

RÉPARTITION DES MOUVEMENTS PAR PÉRIODES DE LA JOURNÉE



TAUX D'UTILISATION DES SEUILS DE PISTE AU DÉCOLLAGE



AÉROBIODIVERSITÉ PARTENARIAT

Le SMABT et la SAGEB ont signé un partenariat avec l'association AÉROBIODIVERSITÉ. Cette association réalise des inventaires de la faune et de la flore sur les aéroports afin de mettre en avant la biodiversité présente sur les aéroports mais aussi de l'améliorer.

La démarche s'appuie sur les méthodes scientifiques et les protocoles participatifs du Museum d'Histoire Naturelle. Ces protocoles, ouverts à tous les personnels volontaires, permettent d'une part de mieux connaître la biodiversité des plateformes, d'autre part de

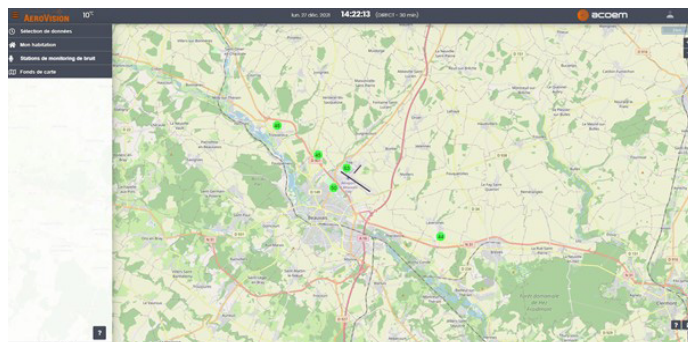
sensibiliser personnel aux enjeux de biodiversité notamment par l'appropriation de cette connaissance.



VISUALISATION BRUITS ET TRAJECTOIRES

Nous vous informons qu'à la suite du renouvellement de notre système de monitoring du bruit et des trajectoires en 2021, la SAGEB met à disposition du public son outil de visualisation « AEROVISION ».

AEROVISION est un site internet conçu pour visualiser le trafic aérien commercial de l'aéroport de Paris-Beauvais, ainsi que les niveaux sonores associés. Pour des raisons de sûreté imposées par les autorités compétentes, le trafic est présenté avec un décalage de 30 minutes par rapport au temps réel.



<https://fob.aerovision.cloud>



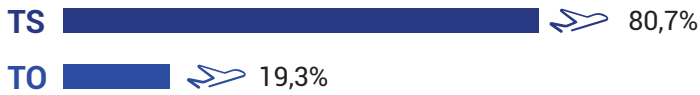
LES TRAJECTOIRES D'AVION

Les trajectoires établies sont suivies à l'aide des tracés géographiques illustrés ci-dessous. Nous distinguons les trajectoires standards (TS) des trajectoires omnidirectionnelles (TO).

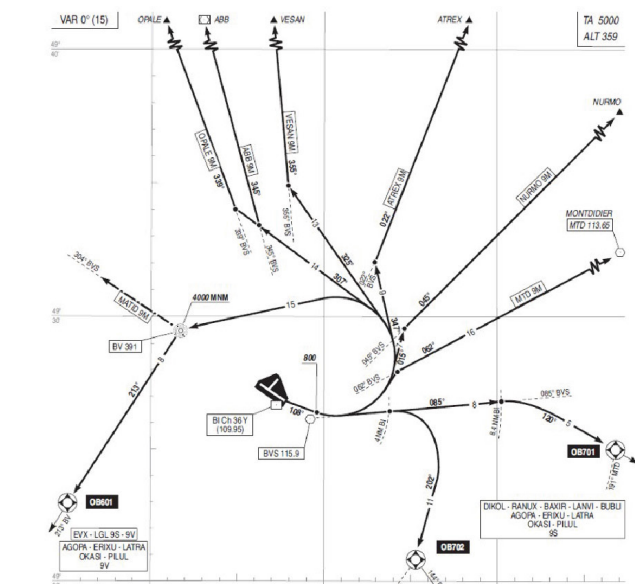
Les trajectoires standards sont mises en place par la Direction Générale de l'Aviation Civile (DGAC), après avis de la Commission Consultative de l'Environnement.

Les trajectoires omnidirectionnelles sont justifiées par des contraintes particulières de sécurité qui ne permettent pas l'utilisation des trajectoires standards. Elles sont prévues et autorisées par la DGAC.

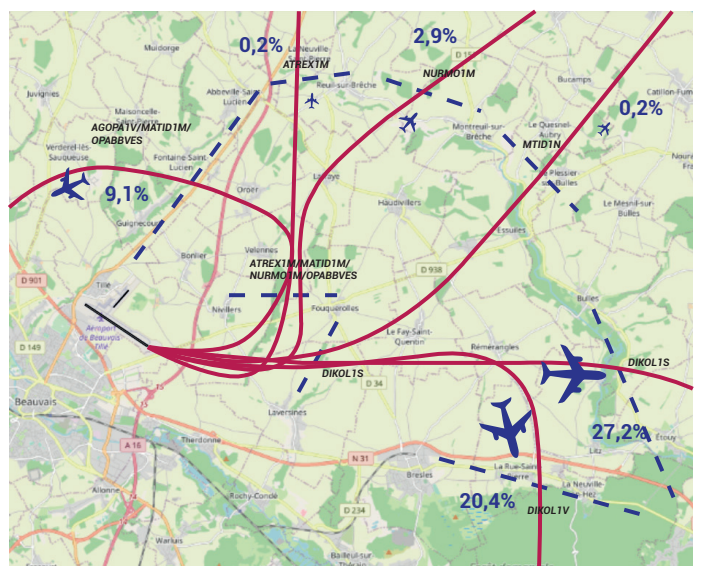
LE RESPECT DES TRAJECTOIRES STANDARDS



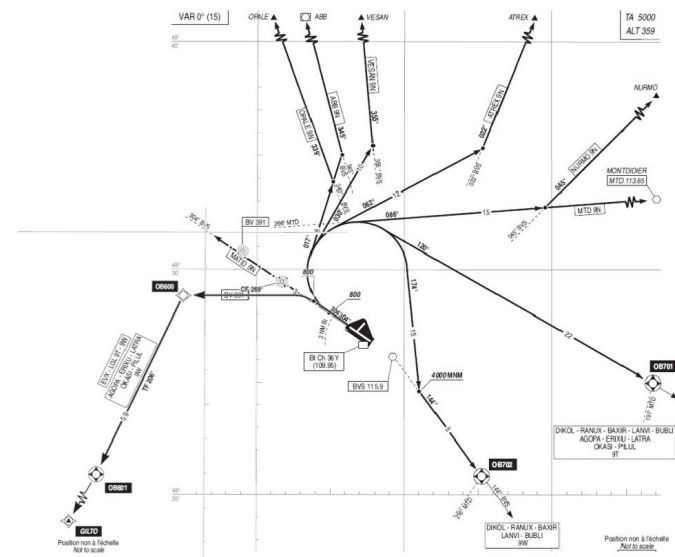
PROCÉDURES DE DÉPARTS STANDARDS EN PISTE 12 (AIP)



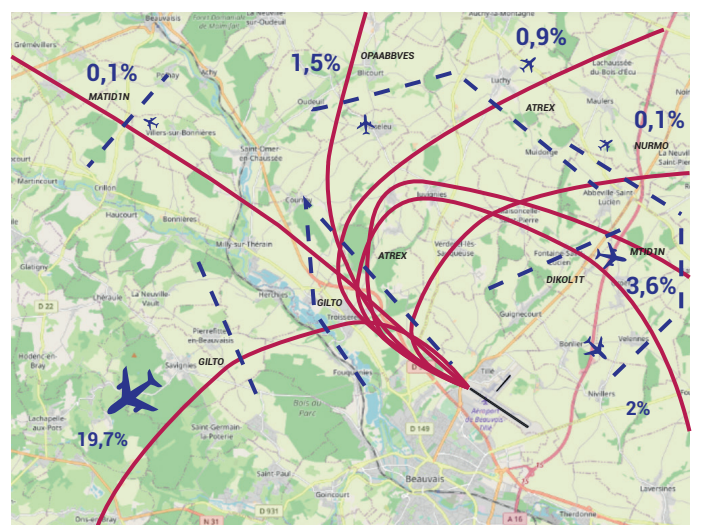
SUIVI DES TRAJECTOIRES DE DÉPART EN PISTE 12



PROCÉDURES DE DÉPARTS STANDARDS EN PISTE 30 (AIP)



SUIVI DES TRAJECTOIRES DE DÉPART EN PISTE 30





LE TRI DES DÉCHETS

L'Aéroport a généralisé le tri sélectif sur l'ensemble de la plateforme et possède sa propre déchetterie.

TYPE DE VALORISATION DES DÉCHETS AU 2^{ÈME} TRIMESTRE 2022



Déchets recyclés : **28,1%**

Valorisation énergétique : **71,9%**

RÉPARTITION DES DÉCHETS RECYCLÉS AU 2^{ÈME} TRIMESTRE 2022



CARTONS / PAPIERS : **40,6%**

BOUTEILLES PLASTIQUES : **33,9%**

BIODÉCHETS : **19,6%**

DÉCHETS VERTS : **2,7%**

AÉROSOLS : **1,9%**

AUTRES : **1,4%**



AVIONS NOUVELLE GÉNÉRATION

Au premier semestre 2022, près de 22% des mouvements de la plateforme Paris-Beauvais ont été opérés avec des avions de la dernière génération.

Outre une baisse de consommation de carburant, ces avions génèrent moins de bruit.

Les stations de mesures de bruit de Troissereux, Plouy et Lavarsines relèvent ainsi des baisses de niveaux de bruit entre 1 et 2 db(A) pour les atterrissages, ce qui représente une diminution de l'ordre de 15 à 35 % de la pression acoustique.

Pour les décollages, c'est une baisse de 3 à 5 db(A) qui est mesurée soit une diminution de 50 à 60% de la pression acoustique.



Pour vos questions sur les trajectoires et les bruits des avions :

- site web : <https://fob.aerovision.cloud>

- tél : 0800 800 860

- mail : numero.vert@aeroportbeauvais.com

Pour vos questions sur le programme environnemental de l'Aéroport :

- mail : service.environnement@aeroportbeauvais.com

- courrier : Qualité Sécurité Sûreté Environnement / SAGEB /

Aéroport Paris-Beauvais / 60000 TILLÉ