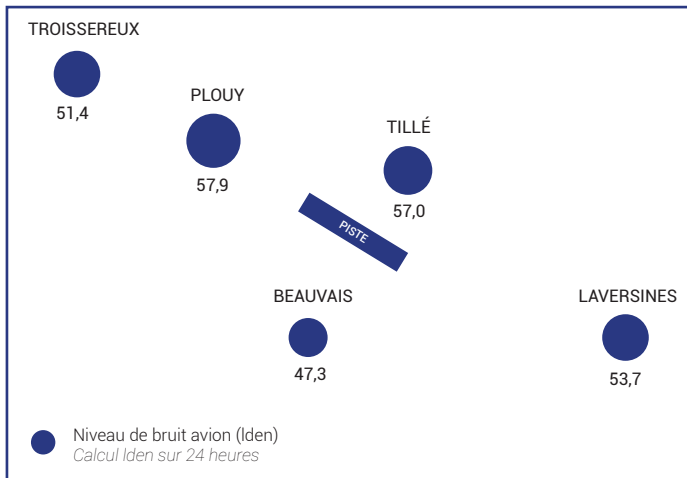




LE BRUIT AUTOUR DE L'AÉROPORT

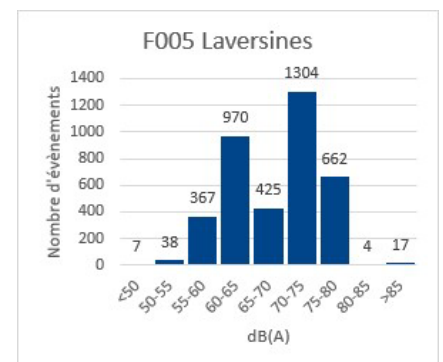
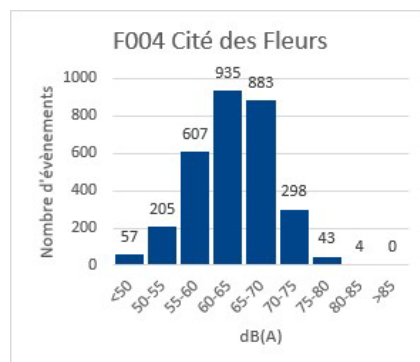
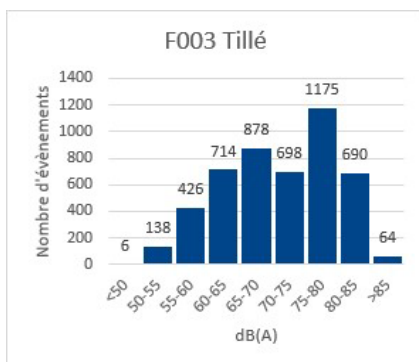
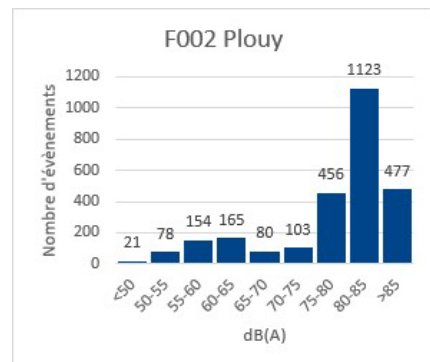
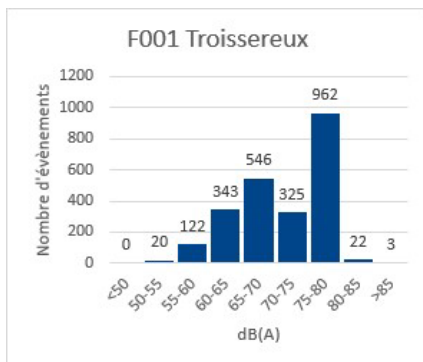
BILAN DES MESURES PAR STATION EN Lden-Db(A)



La SAGEB dispose d'un réseau de surveillance du bruit des avions.

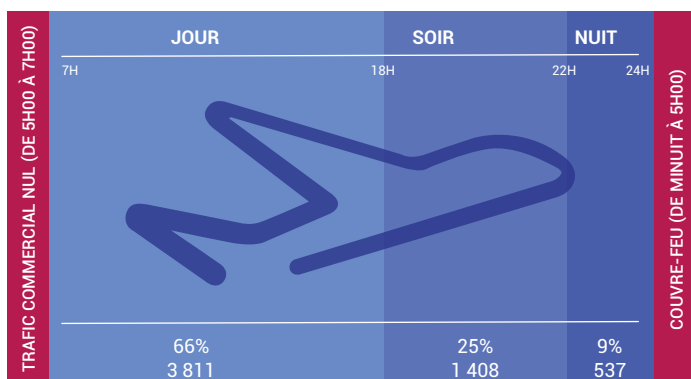
Cinq stations fixes mesurent le bruit en continu à Beauvais (Cité des Fleurs et Plouy), Laversines, Tillé et Troissereux. Une station mobile permet d'effectuer des campagnes de mesure du bruit à la demande des mairies ou des riverains eux-mêmes.

Les graphiques ci-dessous représentent le nombre d'événements sonores mesurés (en L_{Amax}) par classe de décibels. Ils permettent de constater et de comparer, selon la station de mesure, les niveaux de bruit maximum les plus fréquents émis par les avions.



LE TRAFIC COMMERCIAL

RÉPARTITION DES MOUVEMENTS PAR PÉRIODES DE LA JOURNÉE



TAUX D'UTILISATION DES SEUILS DE PISTE AU DÉCOLLAGE



AEROBIODIVERSITÉ PARTENARIAT

Le SMABT et la SAGEB ont signé un partenariat avec l'association AEROBIODIVERSITE. Cette association réalise des inventaires de la faune et de la flore sur les aéroports afin de mettre en avant la biodiversité présente sur les aéroports mais aussi de l'améliorer.

La démarche s'appuie sur les méthodes scientifiques et les protocoles participatifs du Museum d'Histoire Naturelle. Ces protocoles, ouverts à tous les personnels volontaires, permettent d'une part de mieux connaître la biodiversité des plateformes, d'autre part de

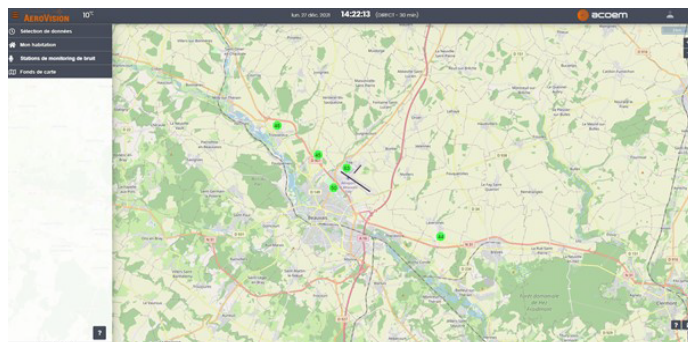
sensibiliser personnel aux enjeux de biodiversité notamment par l'appropriation de cette connaissance.



VISUALISATION BRUITS ET TRAJECTOIRES

Nous vous informons qu'à la suite du renouvellement de notre système de monitoring du bruit et des trajectoires en 2021, la SAGEB met à disposition du public son outil de visualisation « AEROVISION ».

AEROVISION est un site internet conçu pour visualiser le trafic aérien commercial de l'aéroport de Paris-Beauvais, ainsi que les niveaux sonores associés. Pour des raisons de sûreté imposées par les autorités compétentes, le trafic est présenté avec un décalage de 30 minutes par rapport au temps réel.



<https://fob.aerovision.cloud>



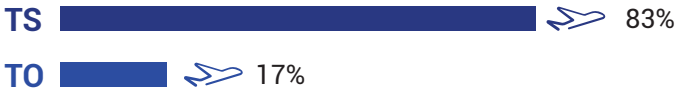
LES TRAJECTOIRES D'AVION

Les trajectoires établies sont suivies à l'aide des tracés géographiques illustrés ci-dessous. Nous distinguons les trajectoires standards (TS) des trajectoires omnidirectionnelles (TO).

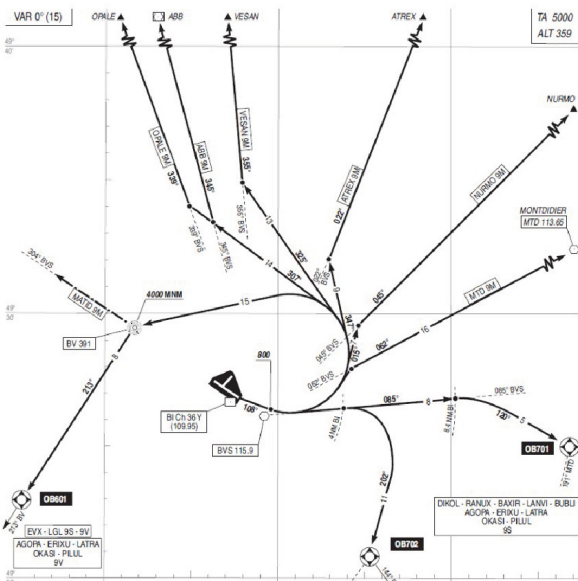
Les trajectoires standards sont mises en place par la Direction Générale de l'Aviation Civile (DGAC), après avis de la Commission Consultative de l'Environnement.

Les trajectoires omnidirectionnelles sont justifiées par des contraintes particulières de sécurité qui ne permettent pas l'utilisation des trajectoires standards. Elles sont prévues et autorisées par la DGAC.

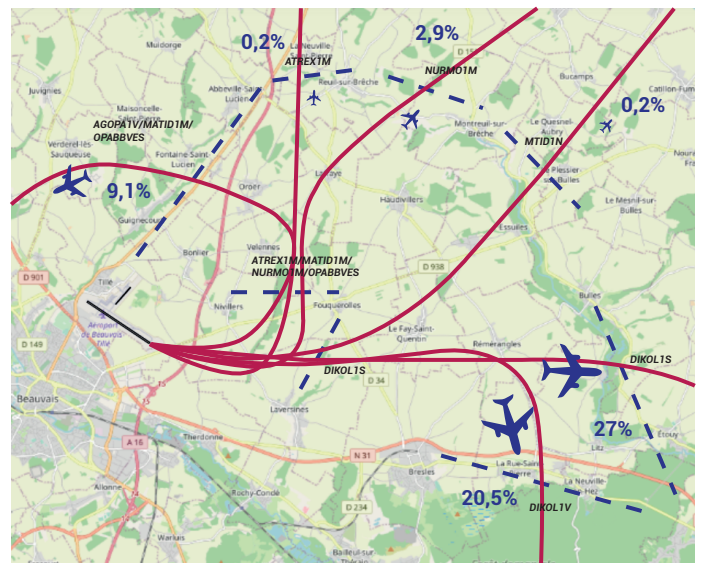
LE RESPECT DES TRAJECTOIRES STANDARDS



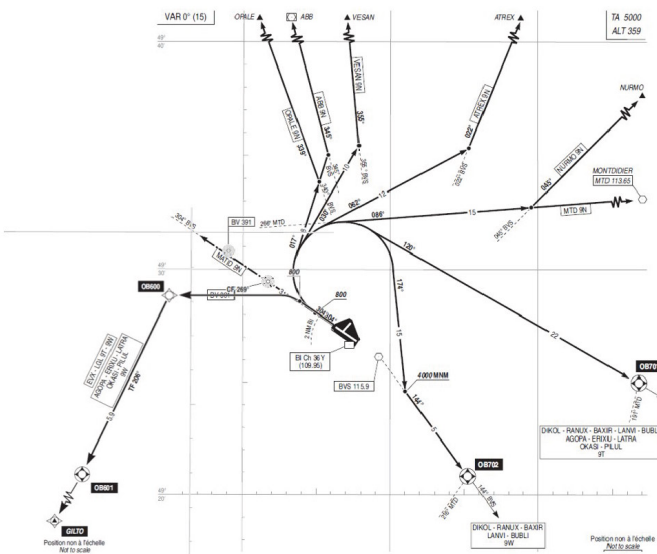
PROCÉDURES DE DÉPARTS STANDARDS EN PISTE 12 (AIP)



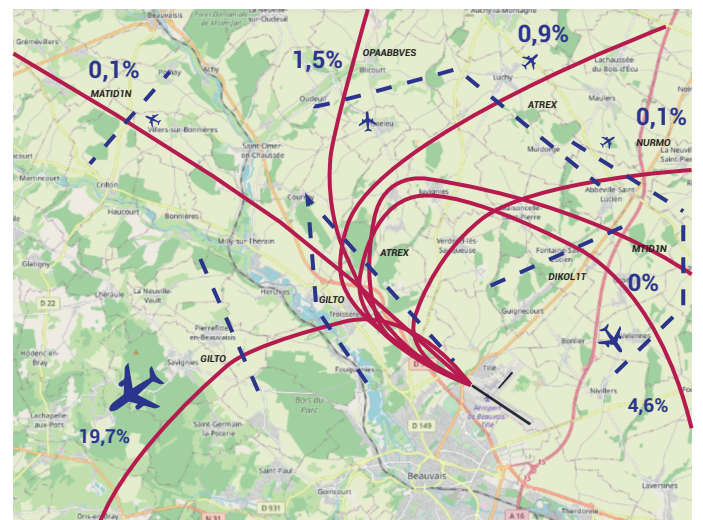
SUIVI DES TRAJECTOIRES DE DÉPART EN PISTE 12



PROCÉDURES DE DÉPARTS STANDARDS EN PISTE 30 (AIP)



SUIVI DES TRAJECTOIRES DE DÉPART EN PISTE 30





LA QUALITÉ DE L'EAU ET DES SOLS

L'Aéroport Paris-Beauvais est soumis à la Loi sur l'Eau en raison des grandes étendues imperméabilisées par ses infrastructures. À ce titre, la SAGEB a mis en place des aménagements de gestion des eaux pluviales (séparateurs d'hydrocarbures, bassins d'infiltrations ...) qu'elle contrôle, entretient et dont elle s'assure régulièrement de leur efficacité. Ces prélèvements mettent en évidence que l'Aéroport Paris-Beauvais n'est pas à l'origine d'impact majeur sur la qualité de la nappe phréatique.

RÉSULTAT DES ANALYSES D'EAUX RÉSIDUAIRES DU 1^{ER} TRIMESTRE 2022

Prélèvements Eaux (mg/l)

	Normes en rejet	Bassin ciel ouvert en bout de piste	Bassin infiltration aéroport T1	Bassin infiltration parking P3	Bassin infiltration parking P1
MES	35	4	14	7,1	<2
DBO	30	4	<3	3	<3
DCO	125	47	30	33	13
Hydrocarbures	10	<0,1	<0,1	<0,1	<0,05
Glycol	-	<5000			

Mesures réalisées en mars 2022

RÉSULTAT DES ANALYSES D'EAUX SOUTERRAINES DU 1^{ER} TRIMESTRE 2022

PZ 1 AMONT Prélèvements Eaux (mg/l)

	Normes en rejet	18/10/2021 avant pluie	20/10/2021 après pluie
MES	20	<2	2,6
DBO	10	<3	<3
DCO	20	<10	<10
Hydrocarbures	1	<0,05	<0,05
Glycol	-	<5000	<5000

RÉSULTAT DES ANALYSES D'EAUX SOUTERRAINES DU 1^{ER} TRIMESTRE 2022

PZ 2 AVAL Prélèvements Eaux (mg/l)

	Normes en rejet	18/10/2021 avant pluie	20/10/2021 après pluie
MES	20	<2	<2
DBO	10	<3	<3
DCO	20	<10	<10
Hydrocarbures	1	<0,05	0,05
Glycol	-	<5000	<5000



LE TRI DES DÉCHETS

L'Aéroport a généralisé le tri sélectif sur l'ensemble de la plateforme et possède sa propre déchetterie.

TYPE DE VALORISATION DES DÉCHETS AU 1^{ER} TRIMESTRE 2022



Déchets recyclés : 29,9%

Valorisation énergétique : 71,9%

RÉPARTITION DES DÉCHETS RECYCLÉS AU 1^{ER} TRIMESTRE 2022



CARTONS / PAPIERS : 43%

BIODÉCHETS : 28,6%

BOUTEILLES PLASTIQUES : 26,3%

AÉROSOLS : 1,8%

PILES : 0,3%

Pour vos questions sur les trajectoires et les bruits des avions :

- site web : <https://fob.aerovision.cloud>

- tél : 0800 800 860

- mail : numero.vert@aeroportbeauvais.com

Pour vos questions sur le programme environnemental de l'Aéroport :

- mail : service.environment@aeroportbeauvais.com

- courrier : Qualité Sécurité Sûreté Environnement / SAGEB /

Aéroport Paris-Beauvais / 60000 TILLÉ