

# LA LETTRE DE L'ENVIRONNEMENT DE L'AÉROPORT PARIS-BEAUVAIS



BRUIT

MOUVEMENTS



TRAJECTOIRES



AIR



EAU



TRANSPORTS



DÉCHETS



SUIVI DES INDICATEURS ENVIRONNEMENTAUX DE L'AÉROPORT PARIS-BEAUVAIS / 1<sup>er</sup> SEMESTRE 2019



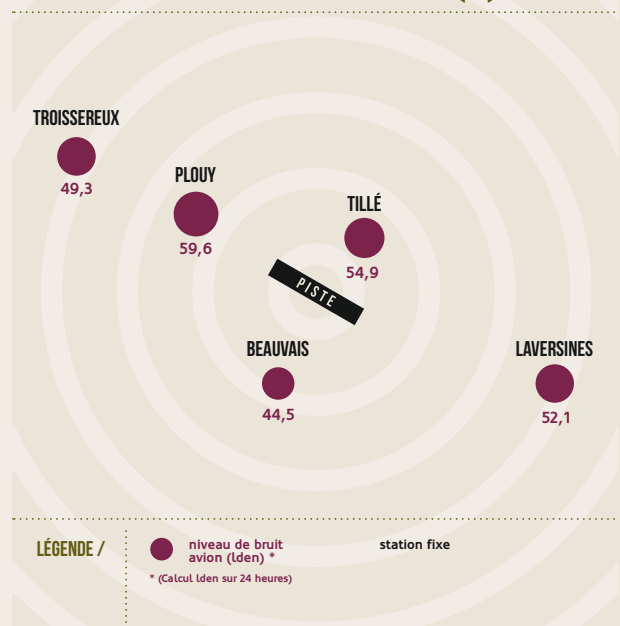
## LE BRUIT AUTOUR DE L'AÉROPORT

La SAGEB dispose depuis la fin 2009 d'un réseau de surveillance du bruit des avions. Cinq stations fixes mesurent le bruit en continu à Beauvais (Cité des Fleurs et Plouy), Laversines, Tillé et Troissereux. Une station mobile permet d'effectuer des campagnes de mesure du bruit à la demande des mairies ou des riverains eux-mêmes.

### → à savoir /

- **Lden** / INDICE DE BRUIT PÉNALISANT DE 5 dB(A) LE BRUIT DE SOIRÉE (19H À 22H) ET DE 10 dB(A) LE BRUIT DE NUIT (22H À MINUIT).
- **Bruit résiduel** / MOYENNE DU NIVEAU SONORE GLOBAL, HORS BRUIT AVION, CAPTÉ PAR UNE STATION DE MESURE DU BRUIT.
- LES VALEURS Lden ET DE BRUIT RÉSIDUEL NE SONT PAS ISSUES DU MÊME CALCUL, **elles ne sont donc pas comparables**. ELLES PERMETTENT TOUTEFOIS UNE BONNE APPRÉCIATION DE LA GÊNE PERÇUE PAR RAPPORT AUX BRUITS DE LA VIE QUOTIDIENNE.

### → BILAN DES MESURES PAR STATION EN dB(A)





## LE TRAFIC COMMERCIAL

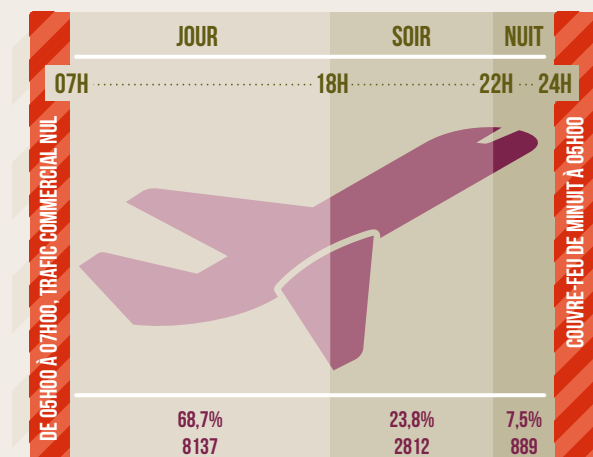
### → À QUOI CORRESPONDENT LES NUMÉROS DE PISTE ?

À l'aéroport Paris-Beauvais, une seule piste est utilisable pour les mouvements commerciaux. Nous parlons pourtant de la piste 30 et de la piste 12 ! Tout dépend en fait du seuil depuis lequel les avions lâchent les freins pour décoller.

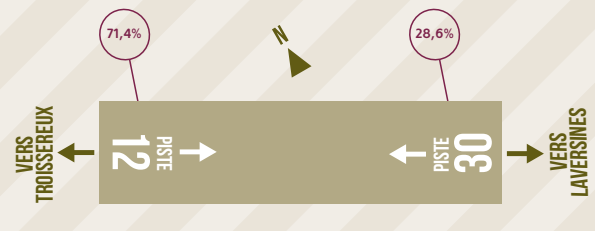
En termes de circulation aérienne, il y a donc deux sens de circulation sur une seule piste, chacun indique la direction prise par l'aéronef au décollage.

### → RÉPARTITION DES MOUVEMENTS PAR PÉRIODE DE LA JOURNÉE

**définition d'un mouvement** / CHAQUE ATERRISSAGE OU DÉCOLLAGE D'UN AVION.



### → TAUX D'UTILISATION DES SEUILS DE PISTE AU DÉCOLLAGE



### → à savoir /

- EN AÉRONAUTIQUE, **une journée est divisée en trois périodes normalisées** : « JOUR » DE 06H00 À 18H00, « SOIR » DE 18H00 À 22H00 ET « NUIT » DE 22H00 À 06H00. CES PÉRIODES SERVENT DE BASE AU CALCUL DE L'INDICE LDEN (VOIR « A SAVOIR » PAGE 1).
- DEPUIS 2002, L'AÉROPORT PARIS-BEAUVAIS EST SOUMIS À UN **Arrêté de restriction d'exploitation**, COMMUNÉMENT APPELÉ **couvre-feu**, QUI INTERDIT TOUT TRAFIC COMMERCIAL ENTRE MINUIT ET 05H00 DU MATIN. POUR PLUS D'INFORMATION <http://www.aeroportbeauvais.com/enviro.php?lang=fr>
- L'**emport moyen** INDIQUE LE NOMBRE DE PASSAGERS TRANSPORTÉS DANS CHAQUE AVION. L'EMPORT MOYEN À BEAUVAIS EST LE DOUBLE DE CELUI DES AUTRES AÉROPORTS RÉGIONAUX, CE QUI ENGENDRE DEUX FOIS MOINS DE MOUVEMENTS POUR AUTANT DE PASSAGERS TRANSPORTÉS, DONC DEUX FOIS MOINS DE NUISANCES ET DE POLLUTION ATMOSPHÉRIQUE.
- LE TRAFIC DE L'AVIATION GÉNÉRALE CORRESPOND AUX MOUVEMENTS DITS « NON COMMERCIAUX » GÉNÉRÉS PAR LES PILOTES PRIVÉS ET AÉROCLUBS DE LOISIR.

NOMBRE TOTAL DE MOUVEMENTS COMMERCIAUX	11559
NOMBRE TOTAL DE MOUVEMENTS NON COMMERCIAUX	2742
NOMBRE DE VIOLATIONS DE COUVRE-FEU	0
EMPORT MOYEN	167



## LES TRAJECTOIRES D'AVION

### → à savoir /

LES CONTRÔLEURS AÉRIENS ONT POUR MISSION PREMIÈRE **d'assurer la sécurité et la fluidité du trafic**, EN PRENANT EN COMPTE SI POSSIBLE LES CONTRAINTES ENVIRONNEMENTALES COMME LES NUISANCES SONORES. LES TRAJECTOIRES STANDARDS CORRESPONDENT AUX TRAJECTOIRES ÉLABORÉES EN CONCERTATION AVEC LA COMMISSION CONSULTATIVE DE L'ENVIRONNEMENT QUI GÈNENT LE MOINS DE RIVERAINS POSSIBLE. EN CAS DE NÉCESSITÉ POUR LA SÉCURITÉ DU TRAFIC (MÉTÉO, ENCOMBREMENT DE L'ESPACE AÉRIEN...), LES CONTRÔLEURS INDIQUENT AUX PILOTES DE SUIVRE DES PROCÉDURES PLUS DIRECTES.

**Les trajectoires omnidirectionnelles sont justifiées par des contraintes particulières de sécurité qui ne permettent pas l'utilisation des trajectoires standards. Elles sont prévues et autorisées par la dgac.**

Les trajectoires standards sont mises en place par la Direction Générale de l'Aviation Civile (DGAC), après avis de la Commission Consultative de l'Environnement.

Les trajectoires établies sont suivies à l'aide des tracés géographiques illustrés en page 3. Nous distinguons les trajectoires standards (TS), et les trajectoires omnidirectionnelles (TO).

### → LE RESPECT DES TRAJECTOIRES STANDARDS



#### LÉGENDE /

TS / Trajectoires standards

TO / Trajectoires omnidirectionnelles

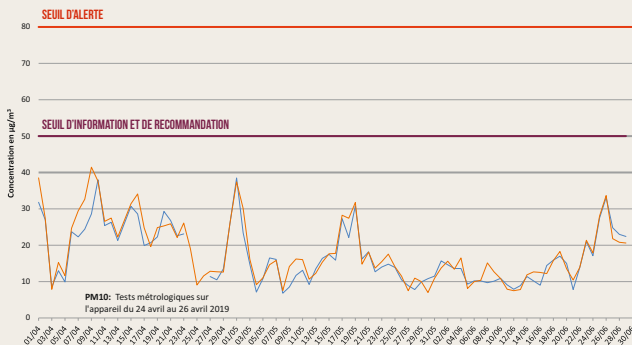




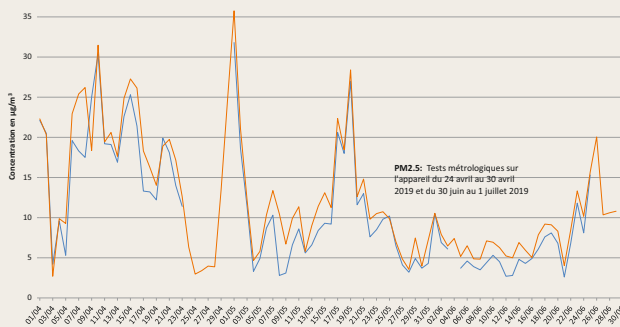


# LA QUALITÉ DE L'AIR

## 1 → ÉVOLUTION DES CONCENTRATIONS MOYENNES JOURNALIÈRES EN PARTICULES PM10 \*



## 2 → ÉVOLUTION DES CONCENTRATIONS MOYENNES JOURNALIÈRES EN PARTICULES PM2,5\*



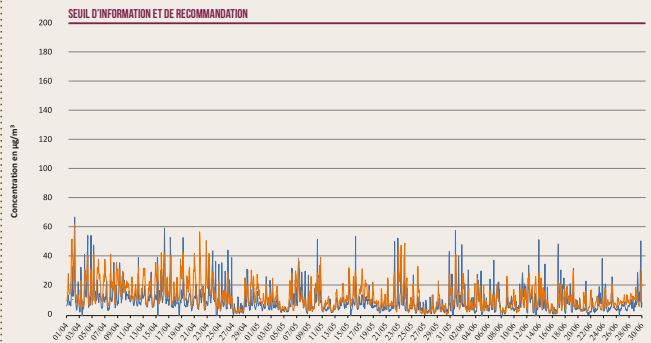
### LÉGENDE /

- Aéroport Paris-Beauvais
- Moyenne des stations périurbaines picardes (\*: Rieux / Agglomération Creilloise)

→ LES RÉSULTATS QUOTIDIENS DU SUIVI DE LA QUALITÉ DE L'AIR SONT DISPONIBLES À CETTE ADRESSE : [www.aeroportbeauvais.com/atmo.php](http://www.aeroportbeauvais.com/atmo.php)  
(\* : MESURES DU 2ÈME TRIMESTRE 2019)

En Août 2010, la SAGEB a pris l'initiative d'installer une station de mesure de la qualité de l'air, sous les vents dominants, au plus proche des premières habitations voisines de la plateforme. Cette implantation tient compte de l'impact du trafic aérien et routier de desserte de la plate-forme. Plusieurs molécules sont étudiées 24h/24 : particules en suspension, dioxyde d'azote et dioxyde de soufre, conformément à la loi sur l'air.

## 3 → ÉVOLUTION HORAIRE DES CONCENTRATIONS EN DIOXYDE D'AZOTE \*



### → à savoir /

**PM10 : Particules en suspension** / LES PARTICULES EN SUSPENSION PROVIENNENT MAJORITAIREMENT DE LA COMBUSTION DES MATIÈRES FOSSILES, DU TRANSPORT AUTOMOBILE ET DES ACTIVITÉS INDUSTRIELLES DIVERSES. LEUR TAILLE ET LEUR COMPOSITION SONT VARIABLES. SELON LEUR TAILLE, ELLES PÉNÈTRENT PLUS OU MOINS PROFONDÉMENT DANS L'ARBRE PULMONAIRE. LES PLUS FINES PEUVENT IRRITER ET ALTÉRER LA FONCTION RESPIRATOIRE. CERTAINES SONT MUTAGÈNES ET CANCÉRIGÈNES.

**NO2 : le dioxyde d'azote** / LES OXYDES D'AZOTES SONT ÉMIS LORS DE PHÉNOMÈNES DE COMBUSTION ET LE NO2 EST ISSU DE L'OXYDATION DE NO. LES SOURCES PRINCIPALES SONT LES TRANSPORTS (50%), L'INDUSTRIE (22%), L'AGRICULTURE (16%) ET LA TRANSFORMATION D'ÉNERGIE (10%). LE NO2 EST UN GAZ IRRITANT POUR LES BRONCHES, CHEZ LES ASTHMATIQUES IL AUGMENTE LA FRÉQUENCE ET LA GRAVITÉ DES CRISES.

**PM2,5 : Particules fines** / LES PARTICULES FINES PROVIENNENT MAJORITAIREMENT DU RÉSIDENTIEL/TERTIAIRE (48,8 %), DE L'INDUSTRIE (10,4 %), DE L'AGRICULTURE (21,5%) ET DES TRANSPORTS (19,3 %) POUR UN TOTAL DE 327 TONNES (SOURCE : ATMO INVENTAIRE\_HDF\_A2015\_M2017\_V3). ELLES PÉNÈTRENT PLUS PROFONDÉMENT QUE LES PM10 DANS L'ARBRE PULMONAIRE. LES PLUS FINES PEUVENT IRRITER ET ALTÉRER LA FONCTION RESPIRATOIRE. CERTAINES SONT MUTAGÈNES ET CANCÉRIGÈNES.

L'OMS PRÉCONISE UNE VALEUR LIMITE JOURNALIÈRE DE 25 µg/m3.RESPIRATOIRES SUPÉRIEURES.



# LA QUALITÉ DE L'EAU ET DES SOLS

L'aéroport Paris-Beauvais est soumis à la Loi sur l'Eau en raison des grandes étendues imperméabilisées par ses infrastructures. A ce titre, la SAGEB a mis en place des aménagements de gestion des eaux pluviales (séparateurs d'hydrocarbures, bassins d'infiltrations...) qu'elle contrôle, entretient et dont elle s'assure régulièrement de leur efficacité.

Un bureau d'études indépendant effectue périodiquement des analyses de la qualité des eaux pluviales et souterraines de l'aéroport conformément à l'Arrêté préfectoral du 22/10/2008\* modifié par celui du 08/12/2009\*. Ces prélèvements mettent en évidence que l'aéroport Paris-Beauvais n'est pas à l'origine d'impact majeur sur la qualité de la nappe phréatique

\* (Arrêtés préfectoraux [page 2 dans année 2008 et page 1 dans année 2009] [www.oise.pref.gouv.fr/sections/decisions\\_et\\_actions/environnement/Loi\\_sur\\_l\\_eau](http://www.oise.pref.gouv.fr/sections/decisions_et_actions/environnement/Loi_sur_l_eau).)

### → à savoir /

DEUX PIÉZOMÈTRES ONT ÉTÉ INSTALLÉS AFIN DE PRÉLEVER L'EAU SOUTERRAINE POUR COMPARER LA QUALITÉ DE LA NAPPE PHRÉATIQUE EN AMONT ET EN AVAL DE LA PLATEFORME.

## → RÉSULTAT DES ANALYSES D'EAUX SOUTERRAINES DE JUILLET 2019

	UNITÉ	ARRÊTÉ PRÉFECTORAL	PRÉLÈVEMENTS EN AMONT	PRÉLÈVEMENTS EN AVAL
MATIÈRES EN SUSPENSION	mg/L	20	2	840
DCO	mg/L	20	<10	10
DBO5	mg/L	10	<3	3
POTASSIUM	mg/L	/	53	1
ALUMINIUM	mg/L	/	<0,03	<0,03
CADMIUM	mg/L	/	<0,005	<0,005
CUIVRE	mg/L	/	<0,010	<0,010
NICKEL	mg/L	/	<0,005	<0,005
PLOMB	mg/L	/	<0,005	<0,005
TITANE	µg/L	/	<0,005	<0,005
ZINC	mg/L	/	<0,02	<0,02
MERCURE	µg/L	/	<0,2	<0,2
HYDROCARBURES TOTAUX	mg/L	1	<0,03	<0,03
GLYCOL	mg/L	/	<2	<2

1 Moyenne sur 3 prélèvements (avant la pluie, 12 h et 24 h après la pluie)  
2 Les teneurs en MES mesurées dans les eaux pluviales (avant l'infiltration dans le sol) sont très inférieures et proches du seuil de l'arrêté préfectoral.



## LES TRANSPORTS COLLECTIFS

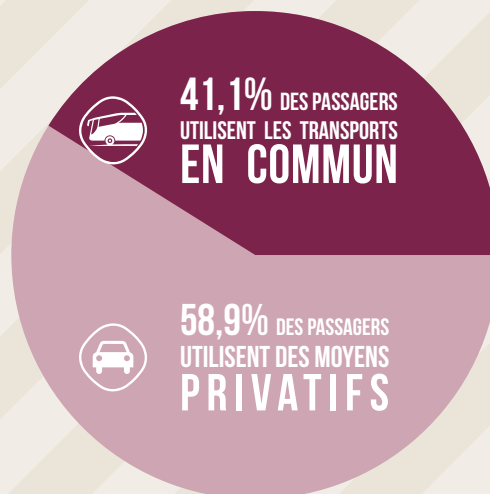
L'accès à l'aéroport par les transports en commun est une priorité pour la SAGEB, qui exploite la ligne régulière Aéroport – Paris Porte Maillot utilisée par un passager aérien sur deux.

Les passagers de l'aéroport peuvent rejoindre le centre ville et la gare SNCF de Beauvais grâce aux bus Corolis. De plus, afin de renforcer la ligne 12 Mairie – Gare – Aéroport, quatre nouvelles rotations ont été ajoutées en janvier 2011. La ligne est complétée en soirée et en matinée par la « navette aéroport » qui dessert les zones hôtelières.

La ligne express par autoroute Beauvais – Amiens effectue son unique arrêt intermédiaire à l'aéroport plusieurs fois par jour et met la capitale picarde à 45 minutes de la plate-forme.



### → LES CHIFFRES



39,1% des passagers aériens utilisent la navette Paris-Beauvais  
2% des passagers aériens utilisent les autres lignes de transports en commun

→ TOUTS LES MOYENS D'ACCÈS À L'AÉROPORT PAR LES TRANSPORTS EN COMMUN ET LE COVOITURAGE SONT DISPONIBLES SUR : [www.oise-mobilite.fr](http://www.oise-mobilite.fr)



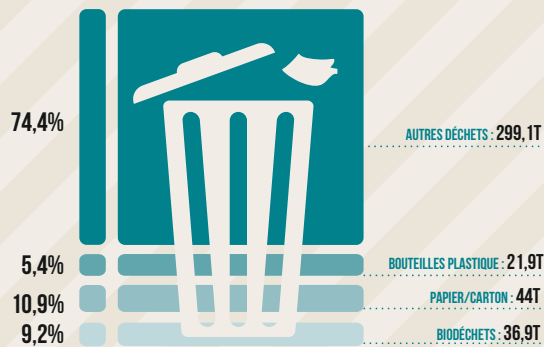
## LE TRI DES DÉCHETS

L'aéroport a généralisé le tri sélectif sur l'ensemble de la plateforme et possède sa propre déchetterie. Les bouteilles plastiques et les canettes sont collectées dans les poubelles publiques, le papier et le carton dans les bureaux et les commerces, et sur l'ensemble de la plateforme, tous les déchets spéciaux ou dangereux recensés sont mis de côté : aérosols, piles, luminaires, huiles usagées, déchets d'équipements électriques et électroniques, batteries, emballages et matériaux souillés, liquide de refroidissement, mais également les déchets verts, les palettes, etc.

### → à savoir /

**avant-gardiste** / BEAUVAIS EST DEvenu EN MAI 2009 LE SEUL AÉROPORT FRANÇAIS OÙ LES PASSAGERS PEUVENT TRIER LEURS DÉCHETS.

### → RÉPARTITION DES DÉCHETS VALORISÉS AU PREMIER SEMESTRE 2019



### → TYPE DE VALORISATION DES DÉCHETS AU PREMIER SEMESTRE 2019 (EN %)



### → à savoir /

LES DÉCHETS NON RECYCLABLES COLLECTÉS À L'AÉROPORT SONT TRAITÉS EN VALORISATION ÉNERGÉTIQUE. L'ÉNERGIE AINSI PRODUITE CORRESPOND À LA CONSOMMATION ÉLECTRIQUE D'UN VILLAGE DE 500 HABITANTS PENDANT UN AN, SOIT ENVIRON 800 MWH.

## HOMOLOGATION DU SYSTEME DE MONITORAGE BRUIT ET TRAJECTOIRES

L'aéroport Paris-Beauvais dispose depuis 2009 d'un système complet de monitoring de bruit composé de 5 stations de mesures de bruit fixes et d'une station mobile. Ce système, installé dans les règles de l'art par un fournisseur spécialisé dans ce domaine, permet de mesurer, analyser et traiter les données du bruit émis par les avions et de suivre les trajectoires. Cependant, ce type de système de monitoring est aujourd'hui régulé par de nouvelles normes, notamment l'ISO 20906, apparue après l'installation du système de surveillance de Beauvais (2009). C'est pourquoi, la SAGEB a suivi la recommandation de l'ACNUSA et a décidé de procéder à l'homologation de son dispositif. Cette mission a été confiée aux Services Techniques de l'Aviation Civile (STAC).

Cette homologation qui a débuté en février 2017 et qui s'est achevée en octobre 2018 a consisté, sous la forme d'un audit constructif, à vérifier l'ensemble des éléments de la chaîne du dispositif selon les étapes et contrôles suivants :

- Une visite préliminaire de deux jours sur l'ensemble des stations et mise en place d'un plan d'actions pour correction des points constatés.
- Echanges de fichiers sources et de fichiers analysés sur des dates et périodes déterminées par le STAC.
- Mesures comparatives durant 3 jours sur les deux stations axiales et croisement des résultats avec les stations de mesures du STAC installées in situ.
- Renseignements et complétude d'un questionnaire (environ 150 points demandés).
- Soutenance du dossier auprès de l'ACNUSA pour la validation finale.

A la suite de ce processus qui s'est achevé fin d'année 2018, le système de mesure bruit et trajectoire de l'Aéroport de Paris Beauvais a été homologué par décision de l'ACNUSA et confirmé dans un courrier du 9 novembre 2018.

Cette méthodologie permet de veiller à l'intégrité de notre système, gage de sérieux dans nos échanges avec les riverains et les collectivités locales.

DEPUIS 2003, DANS LE CADRE DE SA POLITIQUE ENVIRONNEMENTALE, L'AÉROPORT PARIS-BEAUVAIS MET À LA DISPOSITION DES RIVERAINS UN NUMÉRO VERT 0800 800 860 (APPEL GRATUIT DEPUIS UN POSTE FIXE). DEPUIS CETTE DATE, LES RIVERAINS ONT AINSI LA POSSIBILITÉ DE FAIRE CONNAÎTRE À LA SAGEB LA GÊNE RESSENTIE DU FAIT DE L'ACTIVITÉ AÉRONAUTIQUE.

À l'aéroport Paris-Beauvais, Le service **Qualité Sécurité Sûreté Environnement (QSSE)** de la SAGEB est notamment en charge :

- de la démarche de management environnemental et la certification ISO 14001,
- de la gestion du cycle de l'eau et de la mise en conformité Loi sur l'Eau de la plateforme,
- de l'optimisation et de la diminution des consommations énergétiques,
- du développement des accès à l'aéroport en transport collectif ou partagé,
- du tri sélectif et de la gestion des déchets de la plate-forme,
- de la prévention des nuisances sonores et des relations avec les riverains,
- du suivi de la qualité de l'air sur la plateforme,
- de la qualité de service sur la plateforme et la ligne régulière Paris <> Beauvais avec la certification NF281,
- de la prévention, l'hygiène et la sécurité au travail,
- du Système de Gestion de la Sécurité aéroportuaire (SGS).
- de la certification de sécurité aéroportuaire
- du service clients

SAGEB – Aéroport Paris-Beauvais : entreprise certifiée ISO 14001



Pour vos questions sur les trajectoires et le bruit des avions

- ▶ appelez le **0800 800 860** (appel gratuit depuis un poste fixe)
- ▶ ou par mail : [numero.vert@aeroportbeauvais.com](mailto:numero.vert@aeroportbeauvais.com)

Posez toutes vos questions concernant le programme environnemental de l'Aéroport Paris-Beauvais

- ▶ par mail : [service.environnement@aeroportbeauvais.com](mailto:service.environnement@aeroportbeauvais.com)
- ▶ ou par courrier : **Qualité Sécurité Sûreté Environnement / SAGEB / Aéroport Paris-Beauvais / 60000 Tillé**